

# Contexto Urbano



Cálido muy seco  
30°C



40% Plana  
60% Pendiente



37.528



38.552

Fuente: Censo Sisben 2007

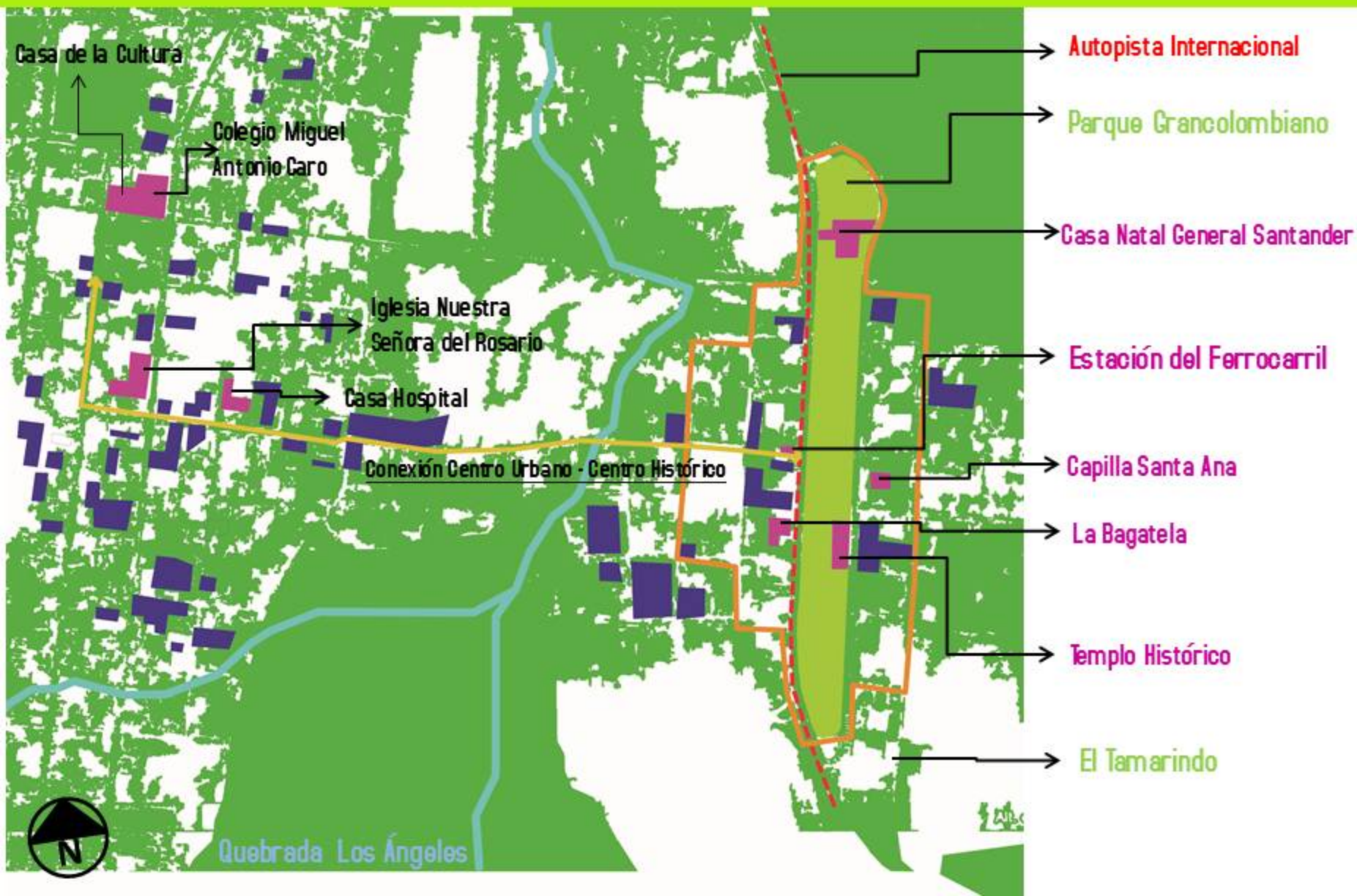


MUNICIPIO:  
Villa del Rosario

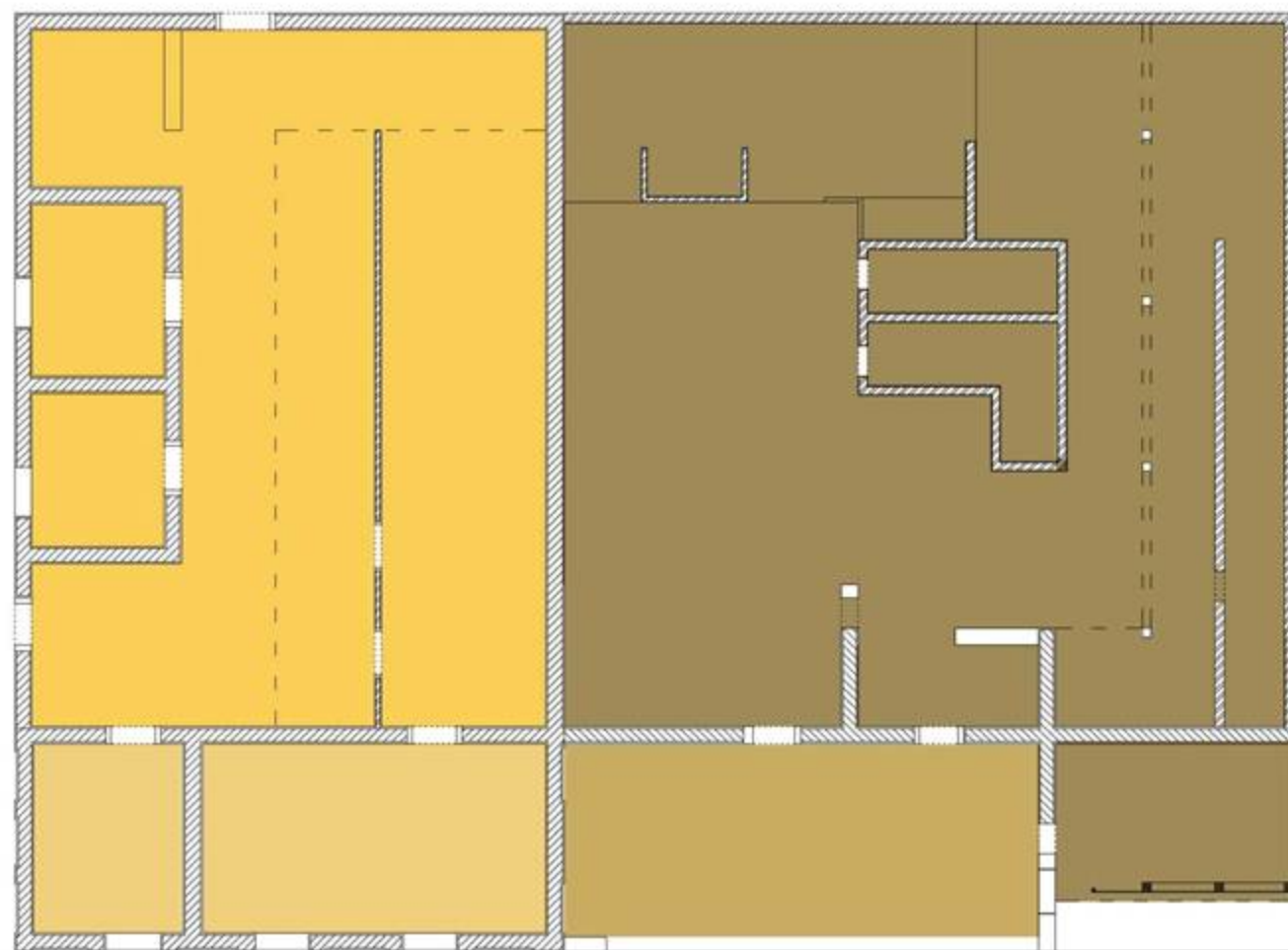


Fuente: Google maps, intervenido por Natalia Gene

# Conformación de la Estructura Espacial-Ambiental



# Inmueble Estación del Ferrocarril

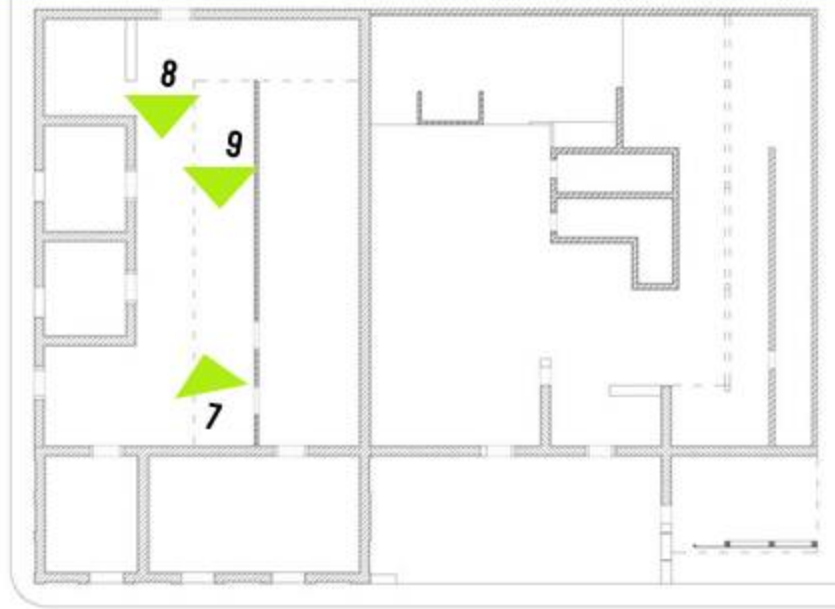


## Períodos de Construcción

- Edificio Estación 1896
- Adición 1
- Adición 2
- Adición 3



# Inmueble Estación del Ferrocarril



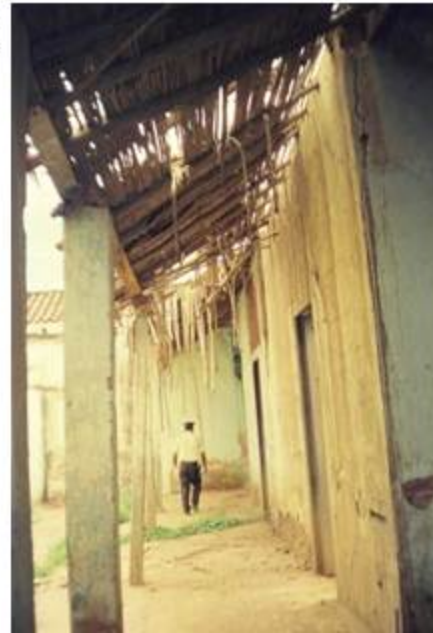
7.



9.



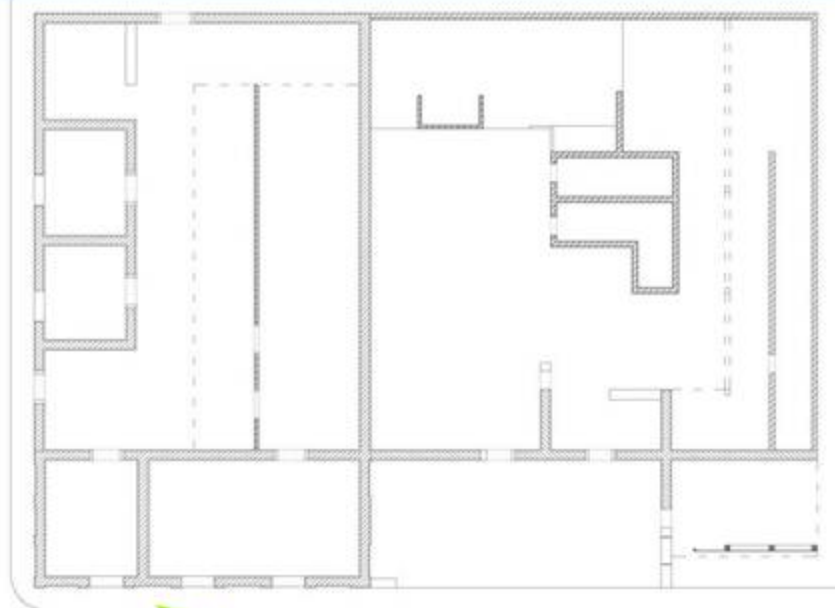
8.



Fuente: Arq. Ma Teresa  
Vela Viccini  
1997

3

# Inmueble Estación del Ferrocarril



1.



1

2

2.

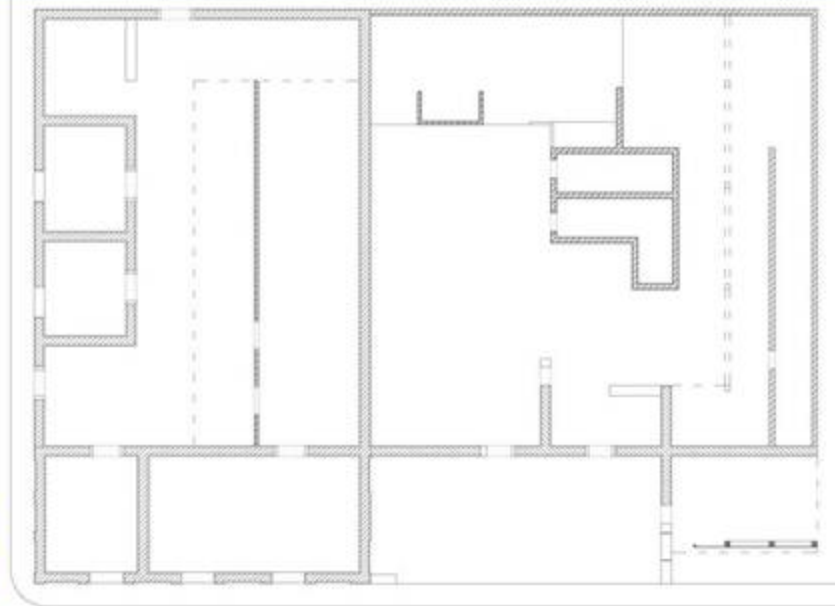


3.



Fuente: Arq. Ma Teresa Vela Viccini 1997

# Inmueble Estación del Ferrocarril



5  
4

4.



6.



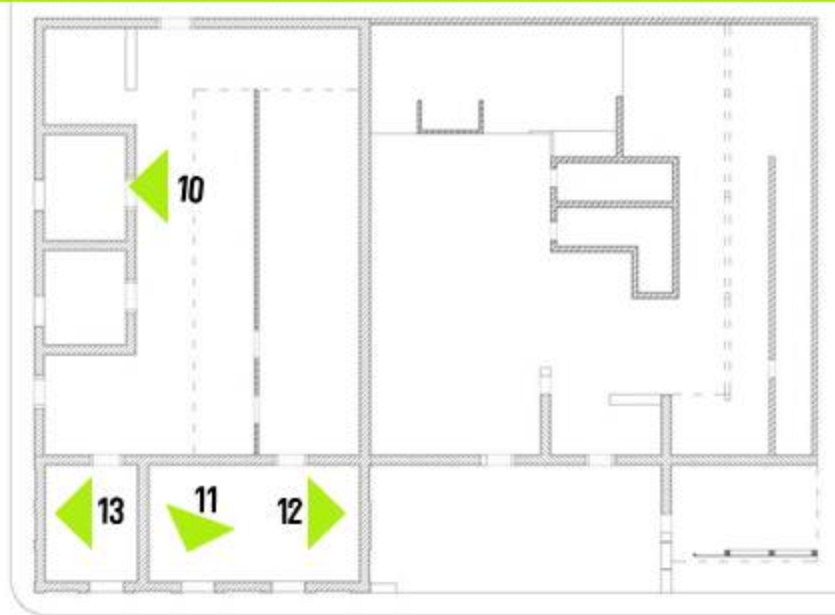
6

5.



Fuente: Arq. Ma Teresa  
Vela Viccini  
1997

# Inmueble Estación del Ferrocarril



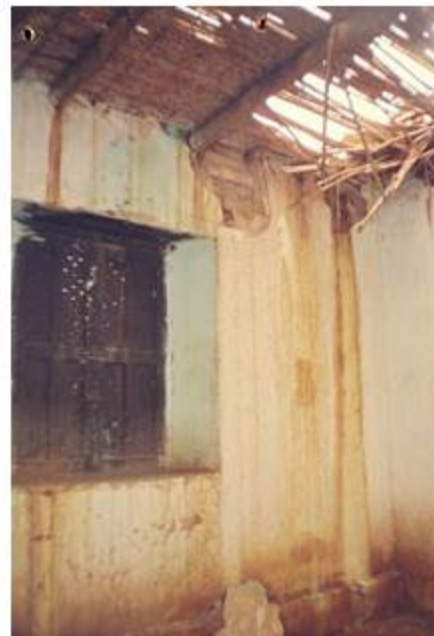
10.



13.



11.



12.



# Ferrocarril a la Frontera

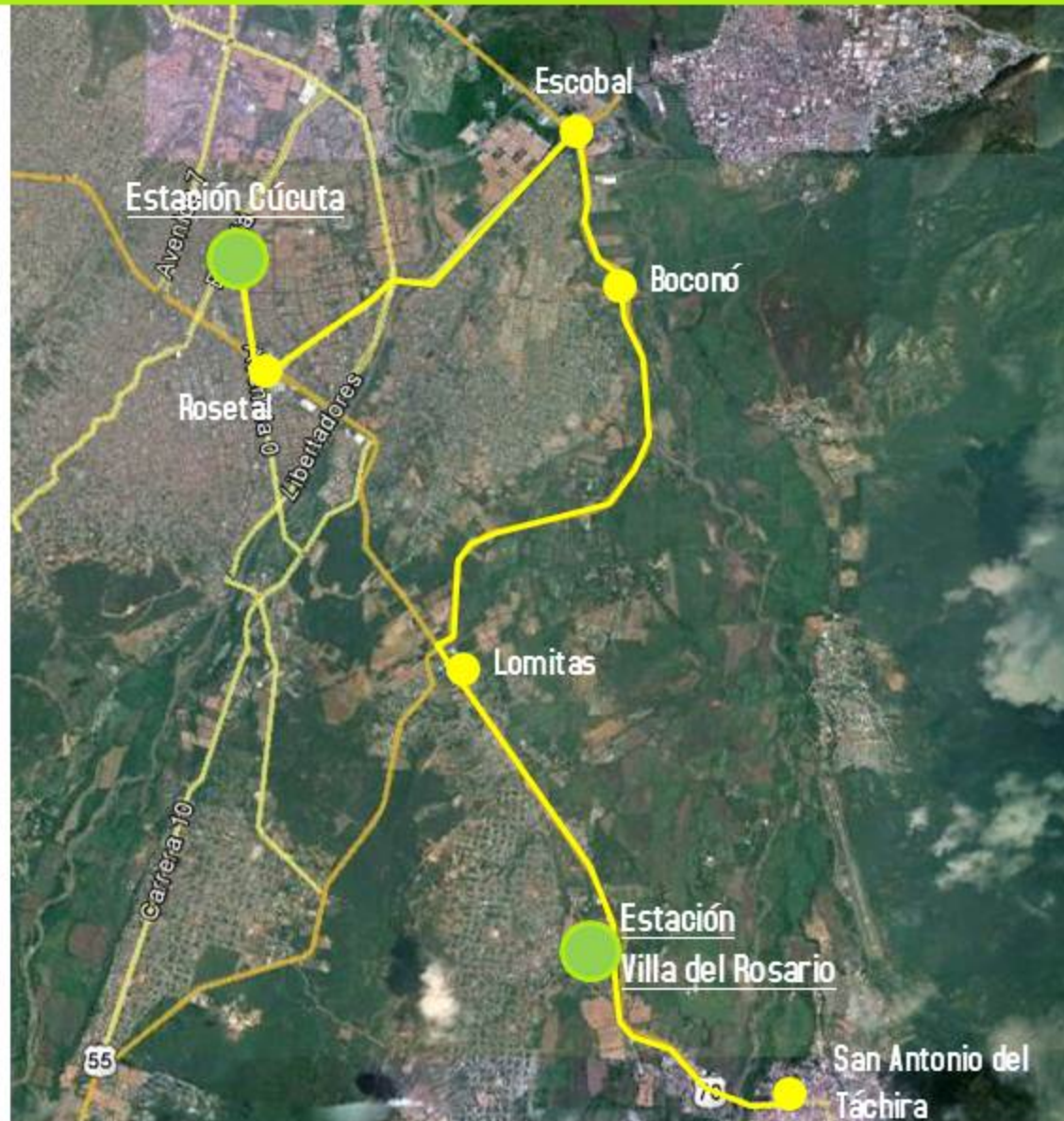
"Funcionó entre 1897 y 1933

Este ferrocarril salía de la Estación Cúcuta a la Estación Rosetal y de ahí continuaba por Escobal, Boconó, Lomitas, Villa del Rosario y San Antonio del Táchira, con una extensión de 16 km.

Esta nueva vía, fue inaugurada para dar servicio público para carga y pasajeros, el 22 de julio de 1897, con un costo de Col \$ 336.150.23 "

Tomado de:

[http://www.cucutanuestra.com/temas/historia/obras/ferrocarril\\_de\\_cucuta.htm](http://www.cucutanuestra.com/temas/historia/obras/ferrocarril_de_cucuta.htm)



Fuente: googlemaps, intervenido por Natalia Gene

# Inmuebles entorno al Parque Grancolombiano Nivel de Conservación Tipo 1



## Antigua Estación del Ferrocarril

USO: sin uso

IMPORTANCIA: Histórica, Simbólica, Arquitectónica y Monumental

DECLARATORIA: Decreto 746 de 1996

ESTADO ACTUAL: Deteriorado (malo)

ÉPOCA: Construido en 1827

Tipología

01

Monumental  
Servicios

Inmueble  
01



## Templo Histórico

USO: sin uso

IMPORTANCIA: Histórica, Simbólica, Arquitectónica y Monumental

DECLARATORIA: Ley 35 de 1926 artículo 1, Ley 28 de 1935

ESTADO ACTUAL: Ruinas

ÉPOCA: 1821 Reconstrucción de la cubierta 1928

Tipología

01

Monumental  
Religiosa

Inmueble  
02



## Casa Natali General Santander

USO: Institucional

IMPORTANCIA: Histórica, Simbólica, Arquitectónica y Monumental

DECLARATORIA: Ley 164 de 1959

ESTADO ACTUAL: Reconstruida

ÉPOCA: Siglo XVIII Reconstrucción Siglo XIX

Tipología

01

Monumental  
Residencial

Inmueble  
03



## Casa de Gobierno La Bagatela

USO: Institucional

IMPORTANCIA: Histórica, Simbólica, Arquitectónica y Monumental

ESTADO ACTUAL: Restaurada

ÉPOCA: Siglo XVIII

Tipología

01

Monumental  
Servicios

Inmueble  
04

# Inmuebles y Manzanas Nivel de Conservación Tipo 1



## Iglesia Nuestra Señora del Rosario

USO: Institucional

IMPORTANCIA: Histórica, Simbólica, Arquitectónica y Monumental

ESTADO ACTUAL: Bueno

ÉPOCA: 1771 fundación

Tipología

01

Monumental  
Religiosa

Inmueble  
05



## Capilla de Santa Ana

USO: sin uso

IMPORTANCIA: Histórica, Simbólica y Monumental

ESTADO ACTUAL: Ruinas

ÉPOCA: Siglo XVIII Derrumbada en 1820, fue reemplazada por el Templo

Tipología

01

Monumental  
Religiosa

Manzana  
02



## Parque Grancolombiano

USO: Parque

IMPORTANCIA: Histórica, Simbólica y Ambiental

ESTADO ACTUAL: Regular

ÉPOCA: Siglo XVIII Ampliado 1938

Tipología

02

Urbana  
Parque

Manzana  
01



## Parque Los Libertadores

USO: Parque

IMPORTANCIA: Histórica, Simbólica y Ambiental

ESTADO ACTUAL: Bueno

ÉPOCA: Aproximadamente 1910

Tipología

02

Urbana  
Parque

Manzana  
03