

Bogotá, ciudad capital del país, soporta actualmente la población más grande dentro de los centros urbanos del país, casi 8 millones de personas, y presenta un continuo crecimiento poblacional (DAMA). Es una ciudad que ha crecido de forma exponencial durante las últimas décadas, pero también ha desarrollado de forma paralela varios fenómenos que se involucran con el bienestar ambiental, social y económico de la ciudad y de sus habitantes,

Proceso de expansión: Crecimiento Urbano de Bogotá

1



Fuente: Agendas Locales Ambientales, Departamento Administrativo de Planeación Territorial.

El crecimiento de Bogotá se dio de forma exponencial, desde el siglo XX debido a 4 factores, impulsados por la revolución industrial, dentro de un contexto de atraso económico y dependencia política de una u otra potencia mundial.

1. Los ferrocarriles, las vías, medios de transporte y los equipamientos metropolitanos
2. La energía eléctrica.
3. Las industrias.
4. Los barrios obreros y el crecimiento demográfico.

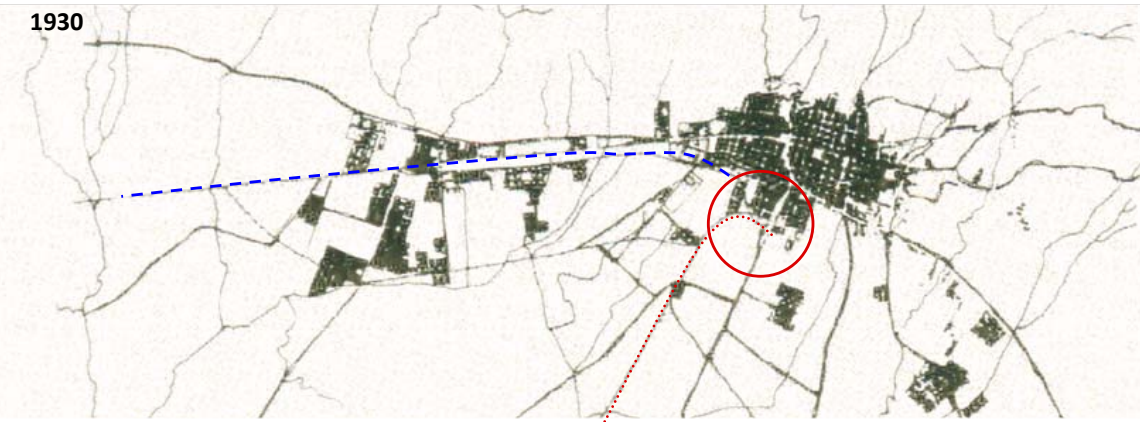
## FACTORES CAUSANTES

## CRECIMIENTO URBANO

1900



1930



1938



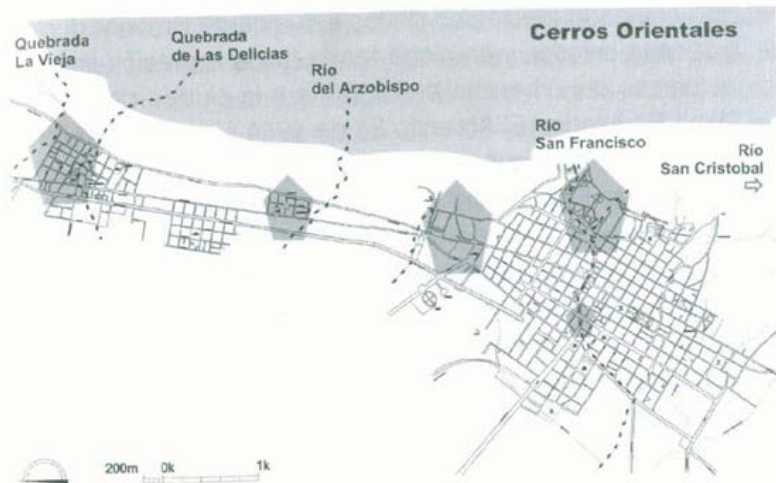
La primera expansión significativa de la ciudad, se dió hacia el norte entre el casco fundacional de Bogotá y Chapinero: ambas conectadas a través de la primera línea de **tranvía**. Otra línea unió la Estación de la Sabana con el centro. El tranvía duro entre 1884 y 1951.

Desde la mitad del siglo XIX, tal vez el principal objetivo del país fue la construcción de una red de **ferrocarriles** que conectaran las principales ciudades y las zonas de producción de materias primas, con los principales puertos del país, con el fin de adherirse dentro del panorama comercial internacional.

El proceso fue lento y duró más de medio siglo: la red ferroviaria se articulaba a un sistema de comunicaciones fluviales, el cual tenía como principal conector, el río Magdalena.

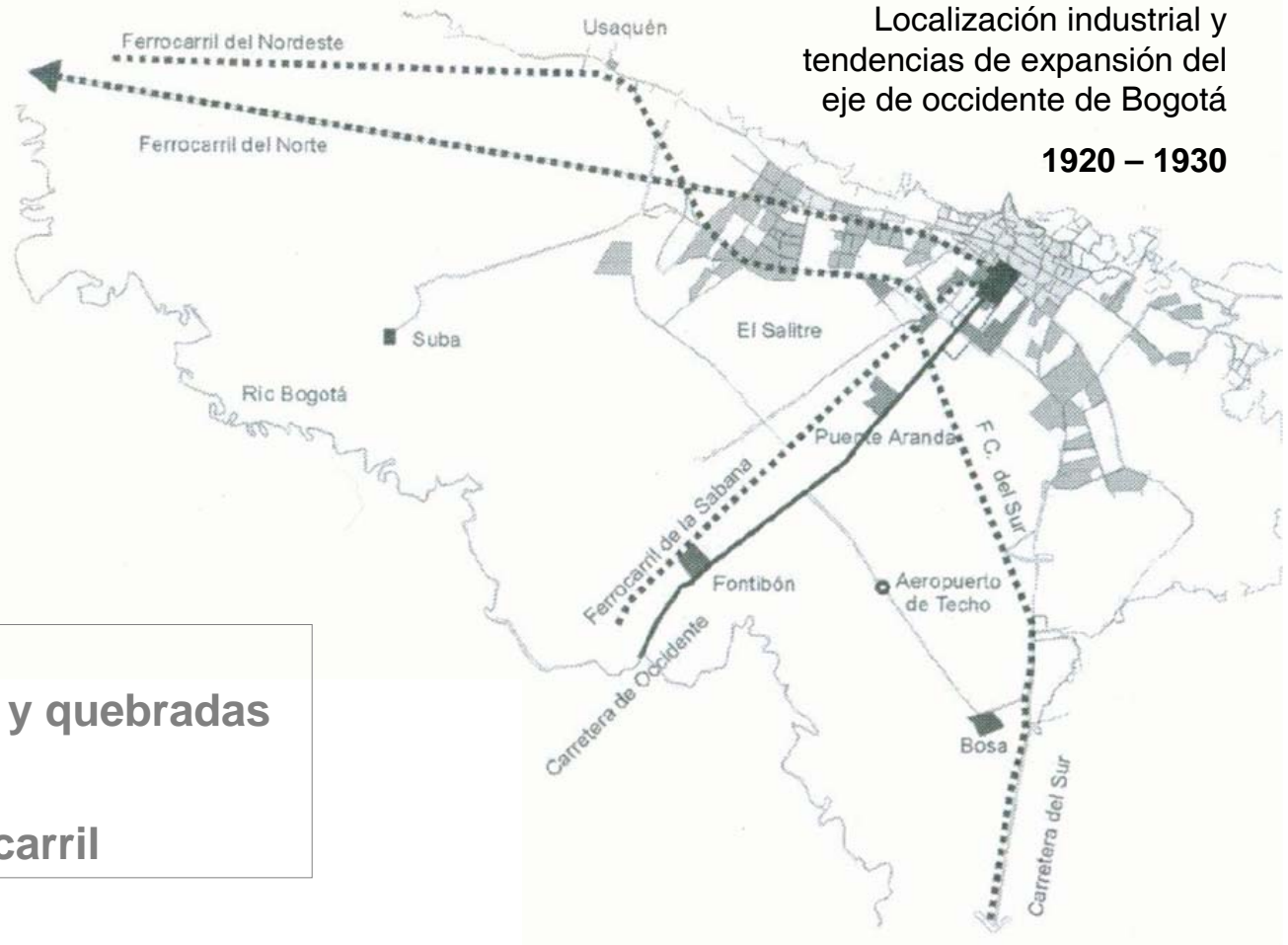
La relación fundamental se daba entre la estación Central de Bogotá, la de Facatativa y el río Magdalena.

A principios del siglo XX, el **sistema vial** de Bogotá empieza a estructurarse con la conexión entre la capital y Boyacá, constituyéndose en él origen de la autopista norte. Al finalizar los años treinta, Bogotá estaba conectada vialmente con el resto del país.



Localización industrial finales del siglo XIX, inicios de siglo XX.

**ANTES**  
 Factor Condicionante = Los ríos y quebradas  
**DESPUÉS**  
 Factor Condicionante = El Ferrocarril



Localización industrial y tendencias de expansión del eje de occidente de Bogotá  
**1920 – 1930**

Fuente: "Las Industrias en el proceso de expansión de Bogotá hacia el occidente"; Luis Fernando Acebedo Restrepo

## Nacimiento de las industrias:

Desde principios del siglo XX, muchas industrias comenzaron a funcionar teniendo un tamaño considerable, rompiendo con la tradición artesanal de producción.

La localización de éstas se da en el centro de la intersección de los ejes regionales ferroviarios, mientras que la expansión residencial se da a lo largo de los ejes viales importantes en sentido norte-sur.

# LÍMITES URBANOS

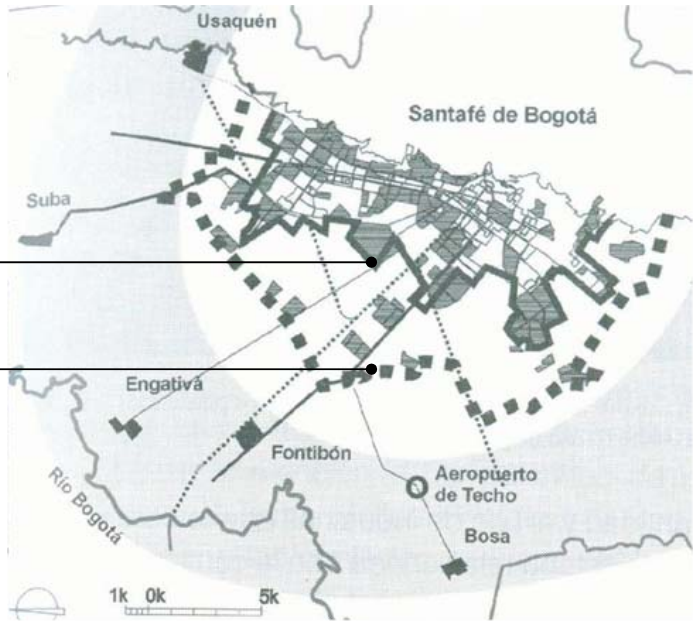
# CRECIMIENTO URBANO

**1930 -1940**

**Definición de límites urbanos e intermunicipales**

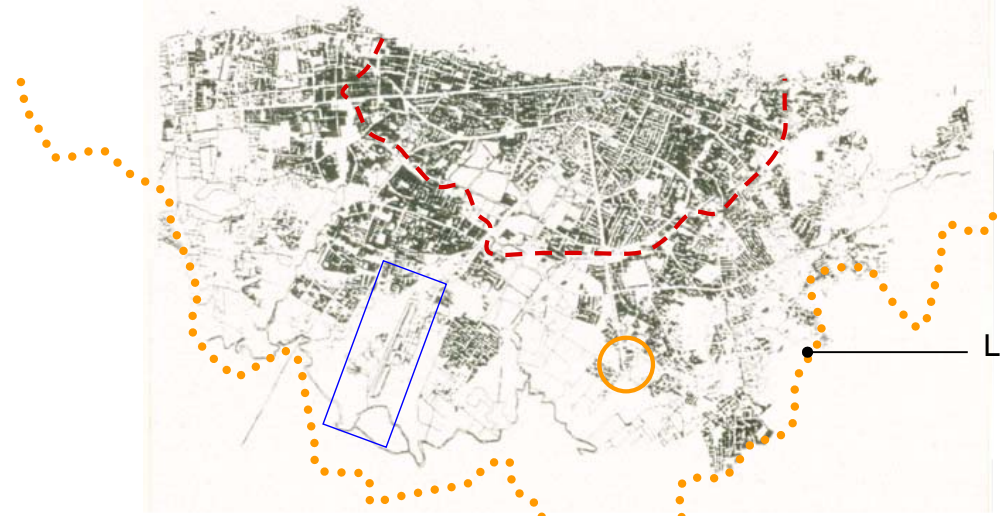
Límite Urbano Acuerdo 15/40

Límite Intermunicipal Acuerdo 31/35



**1992**

Límite urbano actual

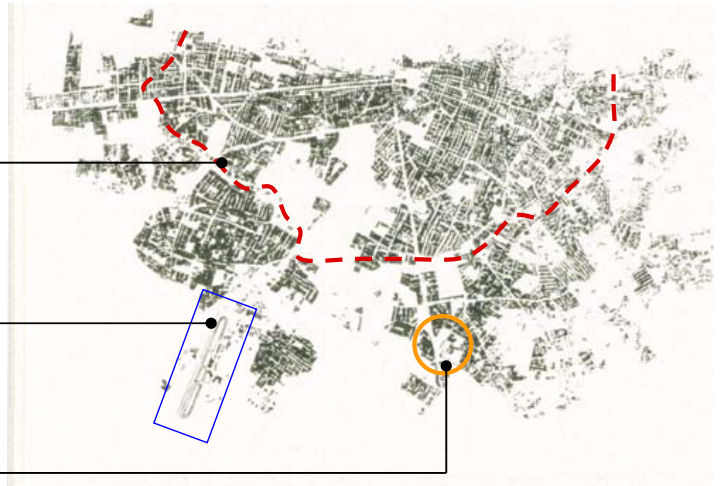


**1973**

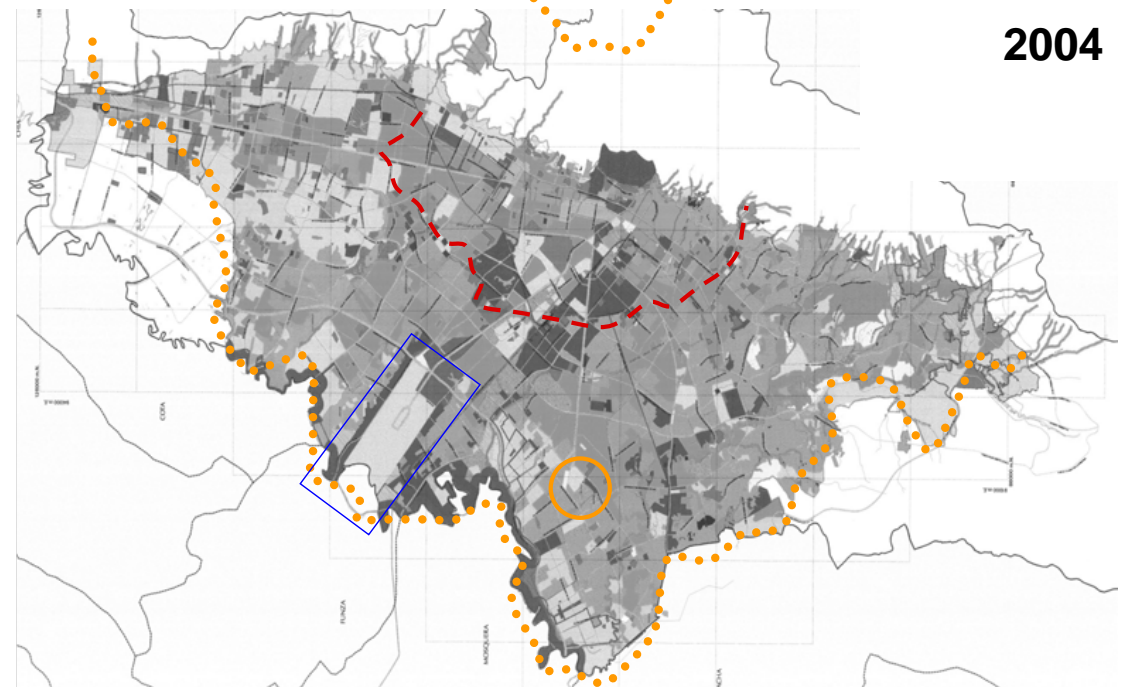
Límite Urbano Acuerdo 15/40

Aeropuerto El Dorado (1959)

Aeropuerto de Techo (1929)



**2004**



Durante las últimas 6 décadas, Bogotá ha ocupado un área cuatro veces más grande que la de 1940. En Bogotá y la Sabana de Bogotá se ha concentrado en las últimas décadas el 25% de la población colombiana, esto es, más de 11 millones de personas ( SARMIENTO ANZOLA, Libardo; "Colombia: desarrollo excluyente sin sostenibilidad"; 2004 ).

Fuente: "Las Industrias en el proceso de expansión de Bogotá hacia el occidente"; Luis Fernando Acebedo Restrepo  
Fuente: Decreto 190 de 2004; Plan de Ordenamiento Territorial de Bogotá, POT, Mapa de usos.



Image © 2010 DigitalGlobe

Image © 2010 DigitalGlobe

Image © 2010 DigitalGlobe

Google  
2009

Image © 2010 DigitalGlobe

Image © 2010 DigitalGlobe

Image © 2010 DigitalGlobe

Google  
2009

Image © 2010 DigitalGlobe

Google  
2009

Image © 2010 DigitalGlobe

Image © 2010 DigitalGlobe  
Google  
2009

Google  
2009

Image © 2010 DigitalGlobe

Image © 2010 DigitalGlobe

Image © 2010 DigitalGlobe

Google  
2009